



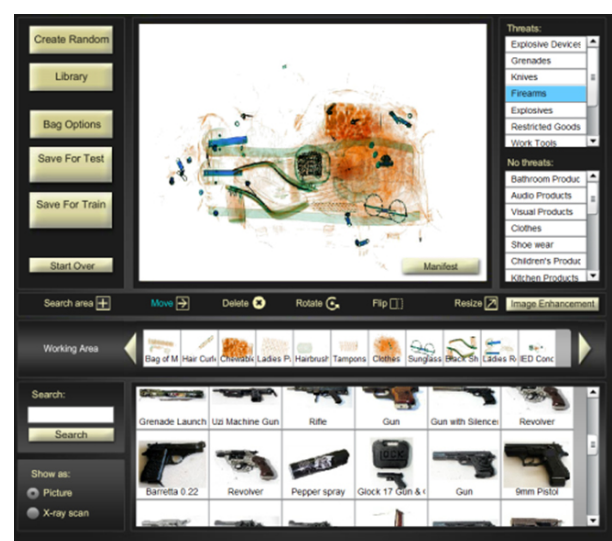
Simfox X-ray training

Het ontwikkelen van vaardigheden voor het effectief en succesvol kunnen beoordelen van X-ray beelden vereist veel oefening en goede begeleiding. Speciaal hiervoor beschikt Business Marketing Services over het Simfox X-ray trainingsysteem.

Simfox staat voor **Simulator for X-ray** en is een innovatieve X-ray simulator. Simfox wordt gebruikt als Computer Based Training (CBT) systeem waarbij trainers van NTCB gebruik maken van het trainen en testen van medewerkers volgens de meest recente wet- en regelgeving omtrent het gebruik van X-ray apparatuur.

Het Simfox systeem is ontwikkeld in het Verenigd Koninkrijk. De trainingen en testen kunnen op diverse locaties on-sight worden afgenomen. Simfox is een 'internet-based' systeem, waardoor de resultaten van trainings- en testsessies op afstand aan u kunnen worden teruggekoppeld. Ook kunnen trainingen en testen plaatsvinden op het kantoor van BM-Services.

Simfox stelt X-ray trainers in staat om tassen te 'vullen' met normale en/of gevaarlijke items en deze tassen te gebruiken voor test- en trainingsdoeleinden. De uitgebreide database zorgt voor een onuitputtelijke bron van variatie.

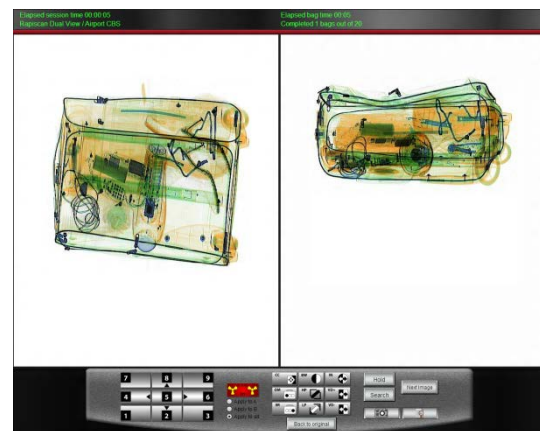


Simfox maakt gebruik van een algoritme dat er voor zorgt dat tassen steeds anders 'gevuld' worden. De medewerker zal dus niet vanuit zijn of haar geheugen tassen kunnen beoordelen, omdat items constant veranderd en/of verplaatst worden. Het systeem is een simulator voor verschillende typen X-ray machines, onder andere Smiths-Heimann, Rapiscan, Gilardoni en L3. Ook voor simulatie van toekomstige X-ray machines kan Simfox gebruikt worden als trainings- en testsoftware.



Simfox X-ray training

Simfox is een online systeem. Hiermee kan dus op elke locatie getraind en getest worden. Het enige wat u nodig heeft is een computer met internetverbinding. De uitgebreide uitslagen en analyses worden per kandidaat verzorgd en kunnen op afstand naar u verzonden worden. Door middel van unieke inlogcodes heeft elke kandidaat een persoonlijk dossier waarin zijn of haar voortgang nauwkeurig bijgehouden wordt.



Door de uitgebreide analysemogelijkheden stelt het systeem trainers in staat om een gedetailleerde rapportage te produceren. Hierin kunnen verschillende elementen uiteengezet worden zoals de classificatie van de tas, het correct kunnen lokaliseren en identificeren van veilige, verdachte en gevaarlijke gebieden en items, de tijd die de medewerker nodig heeft om de tas te classificeren en vele overige analyses en statistieken.